

PROPIETARIO: PROT DE IBI ,
 NOMBRE ANIMAL: SULTAN
 NÚMERO DE MUESTRA: 11009148
 FECHA RECEPCIÓN: 20/06/2018
 FECHA EMISIÓN: 21/06/2018

**SDAD. PROTECTORA DE ANIMALES IBI
 (5020)**
 C/CARLOS III, 4 BAJO
 IBI
 03440

HEMATOLOGÍA

	Resultado		Valores de referencia
SERIE ROJA			
HEMATÍES	7.15	Millón/ μ l	5.39 - 8.7
HEMATOCRITO	53.3	%	38.3 - 56.5
HEMOGLOBINA	16.2	g/dl	13.4 - 20.7
VOLUMEN CORPUSCULAR MEDIO (VCM)	74.5	fl	59 - 76
HEMOGLOBINA CORPUSCULAR MEDIA (HCM)	22.7	Pg	21.9 - 26.1
CONC.CORPUSCULAR MEDIA DE HGB (CMHC) *	30.4	g/dl	32.6 - 39.2
ÍNDICE DISTRIBUCIÓN HEMATÍES (RDW)	14.6	%	13.2 - 19.1
RECuento DE RETICULOCITOS	27,885	Cels/ μ l	10,000 - 110,000

SERIE BLANCA

LEUCOCITOS	6.91	Miles/ μ l	4.9 - 17.6
NEUTRÓFILOS NÚCLEO EN CAYADO	1	%	-
NEUTRÓFILOS SEGMENTADOS	81	%	-
LINFOCITOS	8.4	%	-
MONOCITOS	6.5	%	-
EOSINÓFILOS	3	%	-
BASÓFILOS	0.1	%	-
NEUTRÓFILOS NÚCLEO EN CAYADO	69	Cels/ μ l	0 - 170
NEUTRÓFILOS SEGMENTADOS	5,597	Cels/ μ l	2940 - 12670
LINFOCITOS *	580	Cels/ μ l	1060 - 4950
MONOCITOS	449	Cels/ μ l	130 - 1150
EOSINÓFILOS	207	Cels/ μ l	70 - 1490
BASÓFILOS	7	Cels/ μ l	0 - 100

SERIE PLAQUETAR

PLAQUETAS *	113	Miles/ μ l	143 - 448
VOLUMEN PLAQUETAR MEDIO (VPM)	10.8	fl	8.4 - 13.2

EVALUACIÓN DEL FROTIS SANGUÍNEO

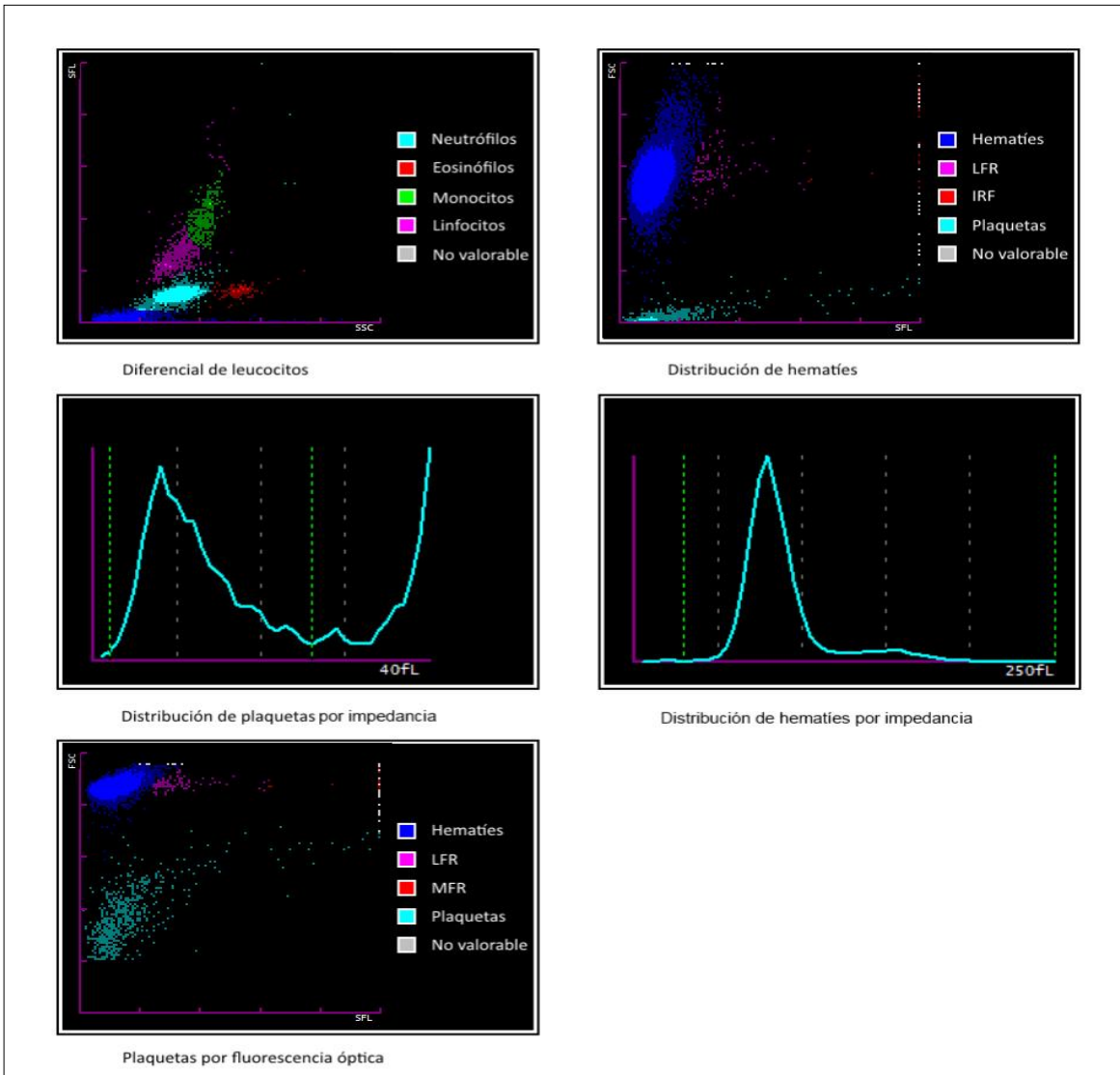
OBSERVACIÓN MICROSCÓPICA (Giemsa) Frotis sanguíneo con morfología normal.
 Se observan agregados plaquetares.

HEMATOLOGÍA

Resultado

Valores de referencia

GRÁFICAS HEMOGRAMA



BIOQUÍMICA

	Resultado		Valores de referencia
UREA Espectrofotometría.	31	mg/dl	21 - 59
IDEXX SDMA™ Espectrofotometría.	7	µg/dl	0 - 14

IDEXX SDMA es un biomarcador de la función renal más fiable que la creatinina, ya que detecta una disminución de la función renal más precozmente que ésta y no se ve afectado por la masa muscular.

Si desea obtener más información, visite la página Web: www.idexxsdma.es

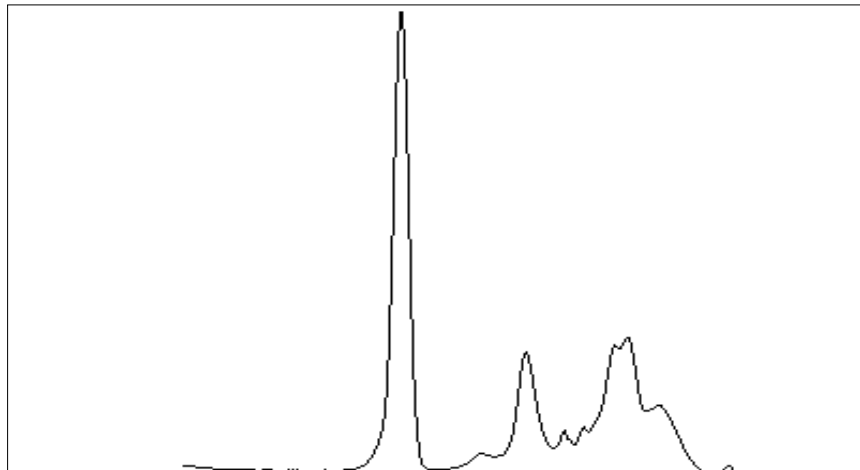
Nota: En perros cachorros-junior, el intervalo de referencia de IDEXX SDMA es 0-16 µg/dl, si bien los valores de SDMA de las razas de perros pequeños se normalizarán antes que la de razas grandes o gigantes. En gatos cachorros-junior, el intervalo es 0-14 µg/dl (similar a los rangos de referencia del gato adulto). Valores de referencia en galgos están todavía en estudio, por lo que los resultados deberían ser interpretados junto a otros hallazgos clínicos y de laboratorio.

CREATININA Espectrofotometría.	0.7	mg/dl	0.5-1.5
PROTEINAS Espectrofotometría.	6.9	g/dl	4.8 - 7.8
GPT (ALT) Espectrofotometría 37°C.	58	UI/L	26 - 89
GOT (AST) Espectrofotometría 37°C.	37	UI/L	16 - 89
FOSFATASA ALCALINA Espectrofotometría 37°C.	43	UI/L	13 - 105

PROTEINOGRAMA

	Resultado		Valores de referencia
PROTEINAS TOTALES	6.9	g/dl	5.2 - 7.6
<u>VALORES PORCENTUALES</u>			
ALBÚMINA	41.74	%	.
ALFA-1-GLOBULINAS	2.48	%	.
ALFA-2-GLOBULINAS	17.79	%	.
BETA-GLOBULINAS	27.46	%	.
GAMMA GLOBULINAS	10.53	%	.
GLOBULINAS TOTALES	58.3	%	.
<u>VALORES ABSOLUTOS</u>			
ALBUMINA	2.9	g/dl	2.87 - 4.76
GLOBULINAS TOTALES	4.0	g/dl	2.06 - 5.06
ALFA-1-GLOBULINAS	0.2	g/dl	0.15 - 0.42
ALFA-2-GLOBULINAS	1.2	g/dl	0.44 - 1.21
BETA-GLOBULINAS	* 1.9	g/dl	0.72 - 1.80
GAMMA-GLOBULINAS	0.7	g/dl	0.28 - 1.57
COCIENTE A/G	* 0.7		0.74 - 1.92

VER GRAFICA ADJUNTA



Resultado

Valores de referencia

SEROLOGIA CANINA
Ac anti-LEISHMANIA
 Equivalencia en IFI

Negativo

.

RATIO LEISHMANIA

0.17

= 0.55

ELISA

Técnica diagnóstica recomendada por la OIE.

Tabla interpretación

Ratio	Resultado	Equivalencia
R < 0.55	Seronegativo	Negativo
0.55 < R = 0.7	Seroreactividad Débil	1/40 a 1/80
0.7 < R = 0.8	Seropositivo Bajo	1/80
0.8 < R = 1	Seropositivo Bajo	1/80 a 1/160
1.0 < R = 1.2	Seropositivo	1/160 a 1/320
1.2 < R = 1.8	Seropositivo Alto	1/320 a 1/640
1.8 < R = 2.1	Seropositivo Muy Alto	1/1280
R > 2.1	Seropositivo Muy Alto	> 1/1280

Ac anti-EHRlichIA CANIS

1.06

< 0.9

ELISA

Ratio RESULTADO

< 0.9 NEGATIVO

0.9 A 1.1 Se recomienda realizar de nuevo una serología frentes a Ehrlichia canis pasados 20 días. Una vez transcurrido ese periodo, resultados con ratio de nuevo inferiores o iguales a 1.1, se han de considerar negativos

> 1.1 POSITIVO

Ag DIROFILARIA IMMITIS CANINO

NEGATIVO

NEGATIVO

ELISA.